

# Falterbestimmung nach Farben: orange

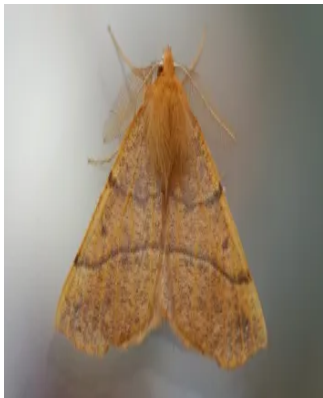
Falterbestimmung nach Farben: orange

Diese Seite ist für Einsteiger bei den Tag- und Nachtfaltern gedacht. Hier werden häufige Arten vorgestellt, deren Hauptfarbe beim ersten Eindruck orange ist. Viele Einsteiger wissen oft nicht, in welcher Familie sie nach einem Falter suchen sollen, deshalb haben wir hier bewusst auf systematische Sortierung der vorgestellten Arten verzichtet. Es werden nur Arten aus dem deutschsprachigen Raum gezeigt.



[\[\[lexicon='Orangegelber Breitflügelspanner', ''\]\]](#)  
[\[\[lexicon='Agriopis aurantiaria', ''\]\]](#)

Diese im Herbst und Spätherbst fliegende Art könnte nach Foto mit dem **Graugelben Breitflügelspanner** *Agriopis marginaria* verwechselt werden. Letzterer ist jedoch nicht orange, sondern braun und fliegt im Frühjahr.



[\[\[lexicon='Federfühler-Herbstspanner', ''\]\]](#),  
[\[\[lexicon='Haarrückenspanner', ''\]\]](#)  
[\[\[lexicon='Colotois pennaria', ''\]\]](#)

Diese Herbstart ist kaum zu verwechseln, wenn man auf die stark behaarten Halskragen, die beim Männchen die gekämmten Fühler und die hellen Punkte in der Nähe der Flügelspitzen beachtet.



[\[\[lexicon='Herbst-Zackenrandspanner', ''\]\]](#),  
[\[\[lexicon='Herbstlaubspanner', ''\]\]](#),  
[\[\[lexicon='Linden-Zackenrandspanner', ''\]\]](#)  
[\[\[lexicon='Ennomos autumnaria', ''\]\]](#)

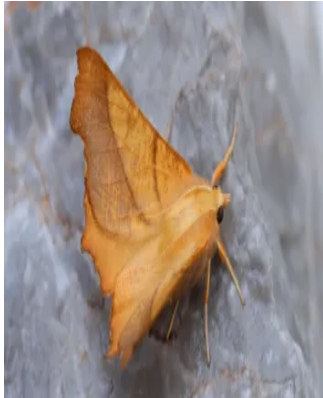
Es gibt mehrere Arten von Zackenrandspannern, die gemeinsam haben, dass ihre Flügelsäume stark gekantet sind. Ein gutes Erkennungsmerkmal hier ist der schwarz weiß karierte Flügelsaum. Ein Vergleich mit den anderen Arten der Gattung *Ennomos* ist ratsam.



[lexicon='Erlen-Zackenrandspanner',"]

[lexicon]Ennomos alniaria

Der auffällige Unterschied zu anderen Arten der Gattung liegt in der zitronengelben Brustbehaarung.



**Eschen-Zackenrandspanner****Eschen-Zackenrandspanner****Eschen-Zackenrandspanner****Eschen-Zackenrandspanner**

Ennomos fuscantariaEnnomos fuscantaria  
Ennomos fuscantariaEnnomos fuscantaria

Die Zackenrandspanner haben (mit einer Ausnahme) zwei Querlinien auf den Vorderflügeln. Der Bereich zwischen der äußeren Querlinie und dem Flügelaußenrand beim Eschen-Zackenrandspanner dunkler als die Grundfarbe.

Ennomos fuscantaria  
Ennomos fuscantaria  
Ennomos fuscantaria  
Ennomos fuscantaria  
Ennomos fuscantaria